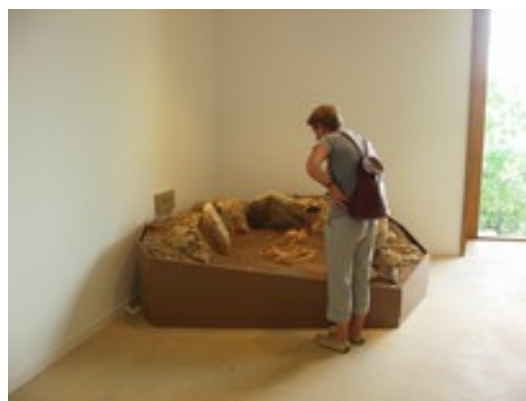


## ...la sculpture mène à tout... (2)

Parallèlement à mon art appliqué dans le style Ferrà Contorta ou mes recherches de création pure (voir [...la sculpture mène à tout 1 ...](#)), je travaille souvent avec des équipes d'archéologues du Jardin de la préhistoire d'Auneau, du Service Archéologique de la ville de Chartres ou du musée du Grand Pressigny . Ces scientifiques ont besoin de restitutions, de moulages, de maquettes ou de décors. Ce sont des réalisations qui demandent beaucoup de rigueur technique et historique.



Moulage d'un amas de débitage, Bergeresse en Touraine-sud.



Tirage (avant mise en teinte) d'une tombe mégalithique, Auneau.



Maquette habitat néolithique et restitution d'une armoire III<sup>e</sup> siècle ap JC (place des Épars, Chartres)



Modelage d'un enfant jouant de la flûte et réalisation d'un auroch en résine pour le Jardin de la Préhistoire d'Auneau.



Scène de chasse à Auneau et délire de l'auteur.

### ...UNE AUTRE BRANCHE DE L'ARBRE ...

Ma collaboration avec Le Labyrinthe du Thymerais (proche de Chateaufort en Thymerais) remonte à 2012.

C'est un travail aux spécificités très particulières : les jeux et les décors que je réalise doivent être esthétiques, sécuritaires mais surtout très solides.

Ils ont l'obligation de résister à 10 000 visiteurs sur les mois de juillet et août !!!

Chaque année, c'est un thème différent qui se fait en collaboration avec une équipe sur le terrain, un scénariste, un dessinateur et un décorateur.

De plus en plus, les jeux ont des mécanismes électrifiés par énergie solaire et sont parfois longs et difficiles à mettre au point.

C'est un véritable challenge technique accentué par une date butoir inamovible.

